

**COMMUNE DE SAINT-SULPICE
SERVICE DES TRAVAUX**
Rue du Centre 60, 1025 St-Sulpice

PROJET D'AMENAGEMENT ROUTIER

Axe RC 81-C-S (route de Vallaire)
PR 0 + 050 m à 0 + 200 m
Réaménagement du terminus "Venoge, nord" de la ligne TL 33

Situation projet
Situation et détails bordures

N° AFFAIRE:	144802
N° PLAN:	101
N° PIECE:	-
FORMAT:	840 x 594
ECHELLE(S):	1:500/200
MISE A L'ENQUETE	

sd ingénierie lausanne sa
Av. du Tribunal Fédéral 34 | CP 7406 | CH - 1002 Lausanne
Tél. +41 21 345 89 99 | sdil@sdplus.ch | www.sdplus.ch

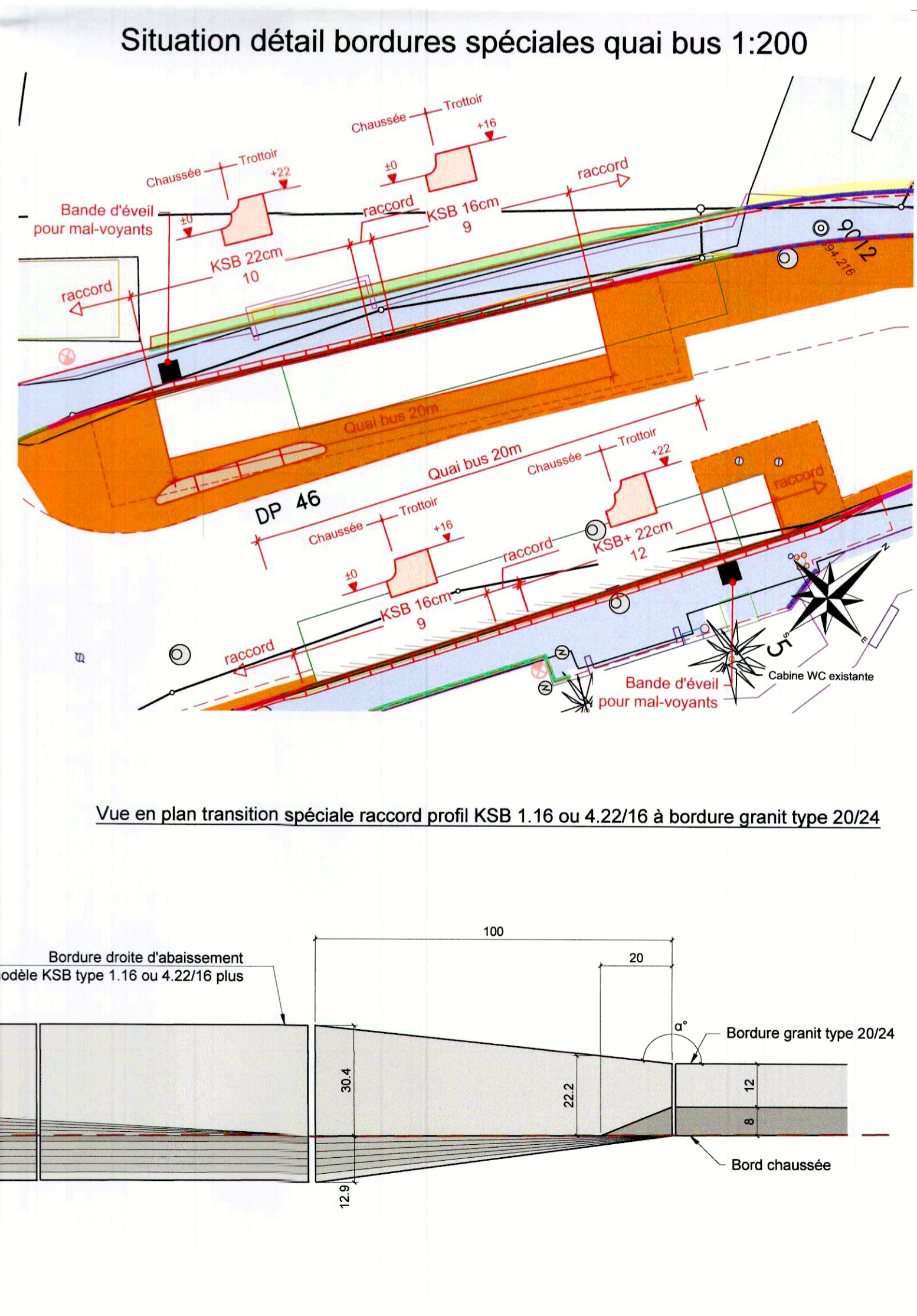
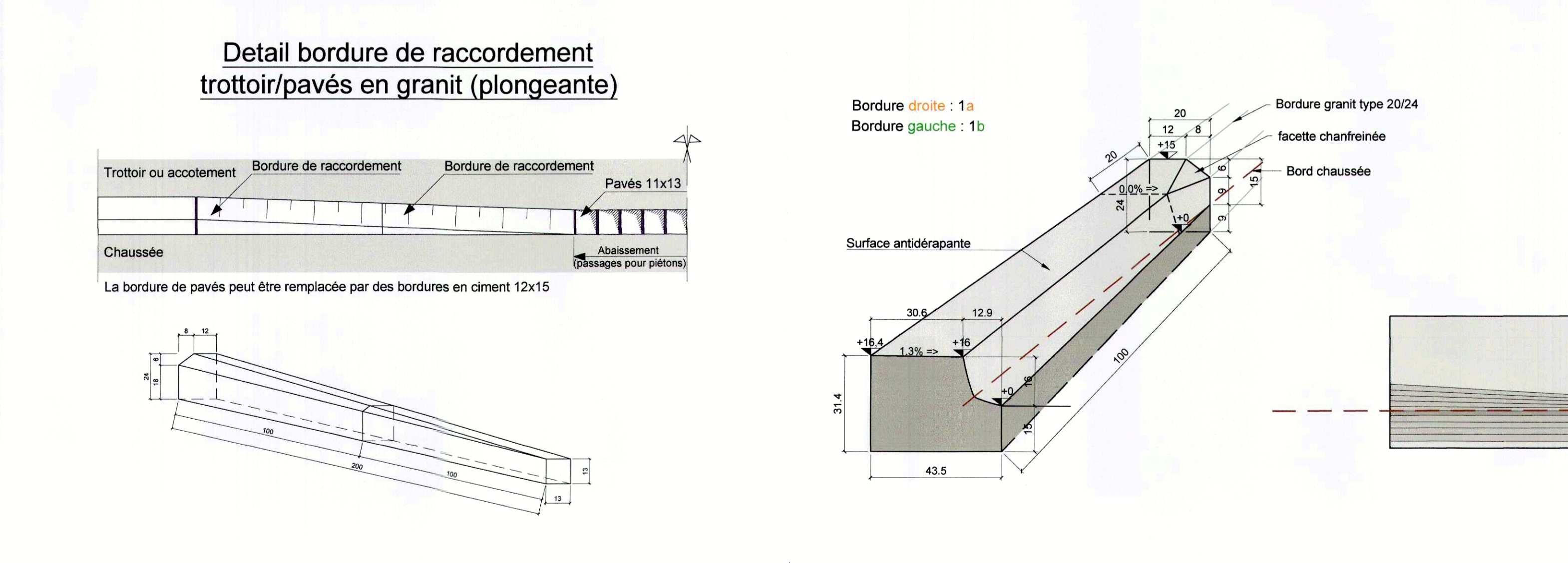
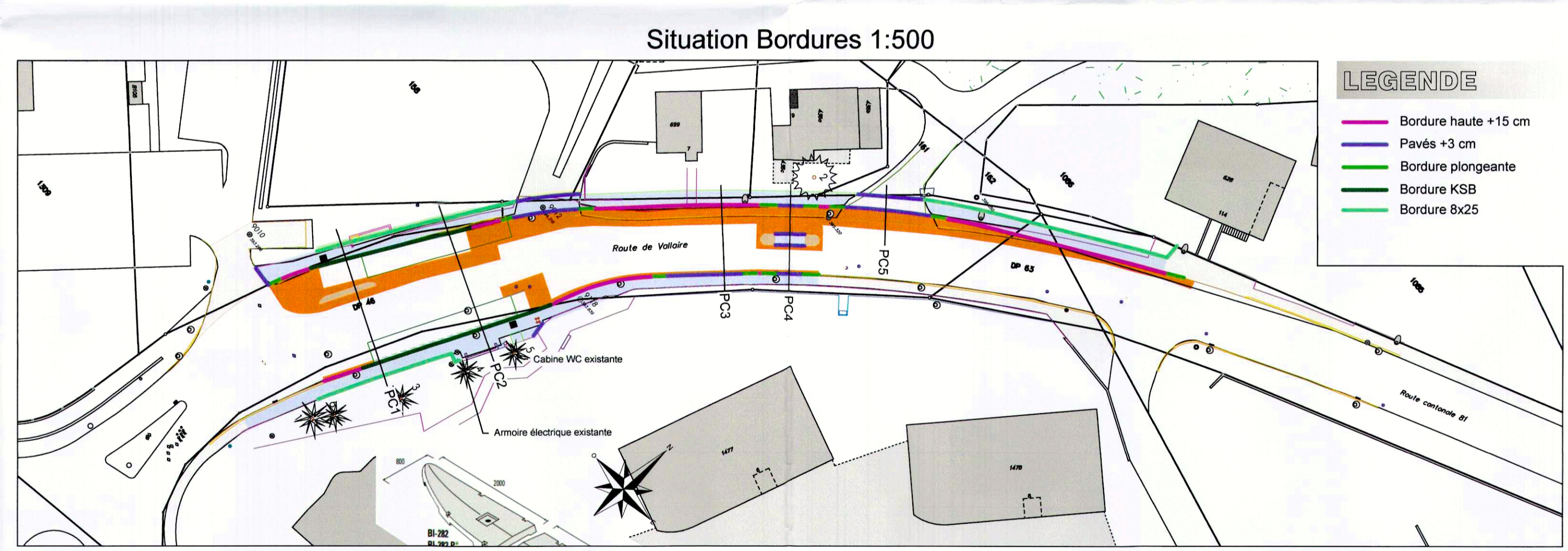
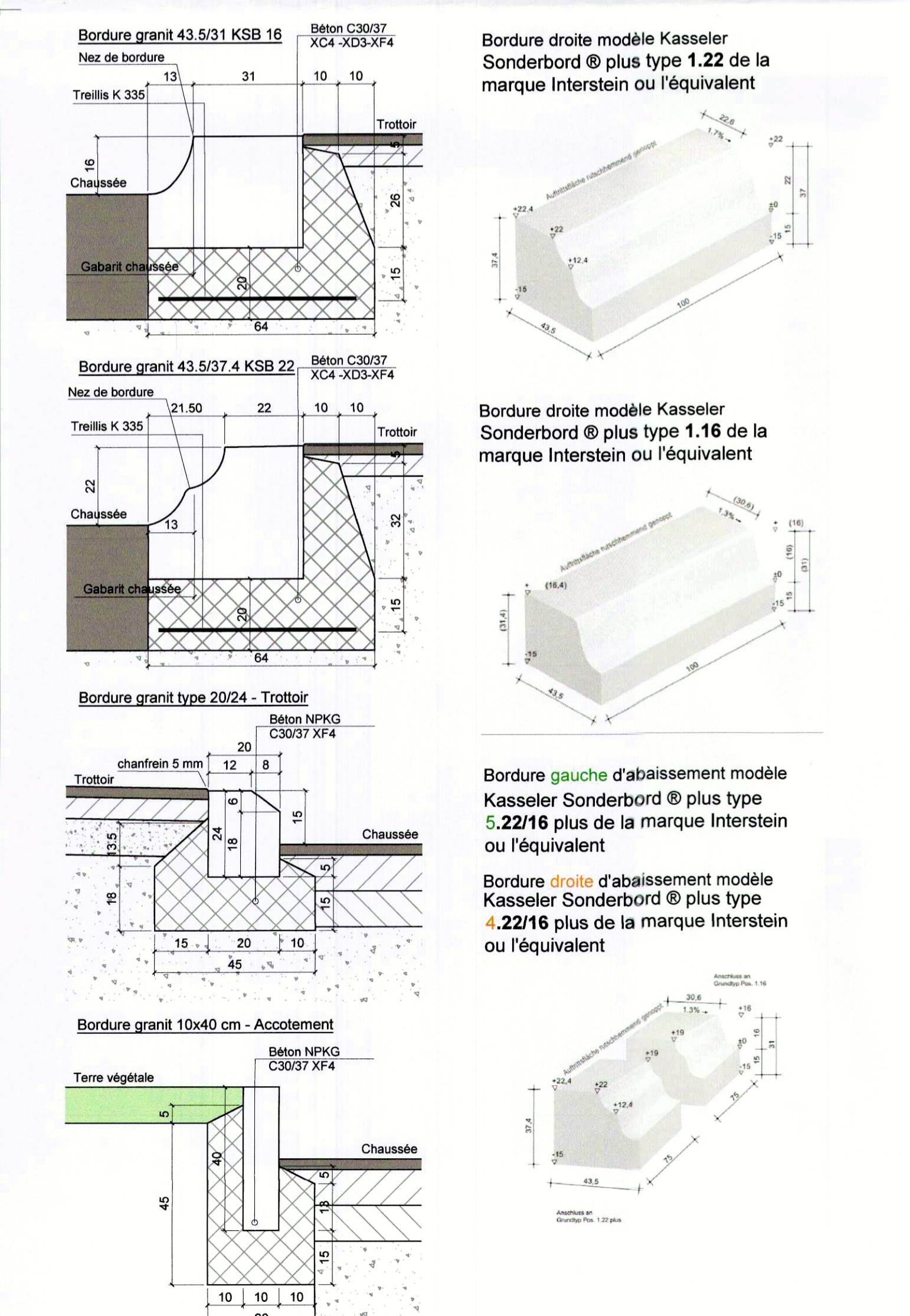
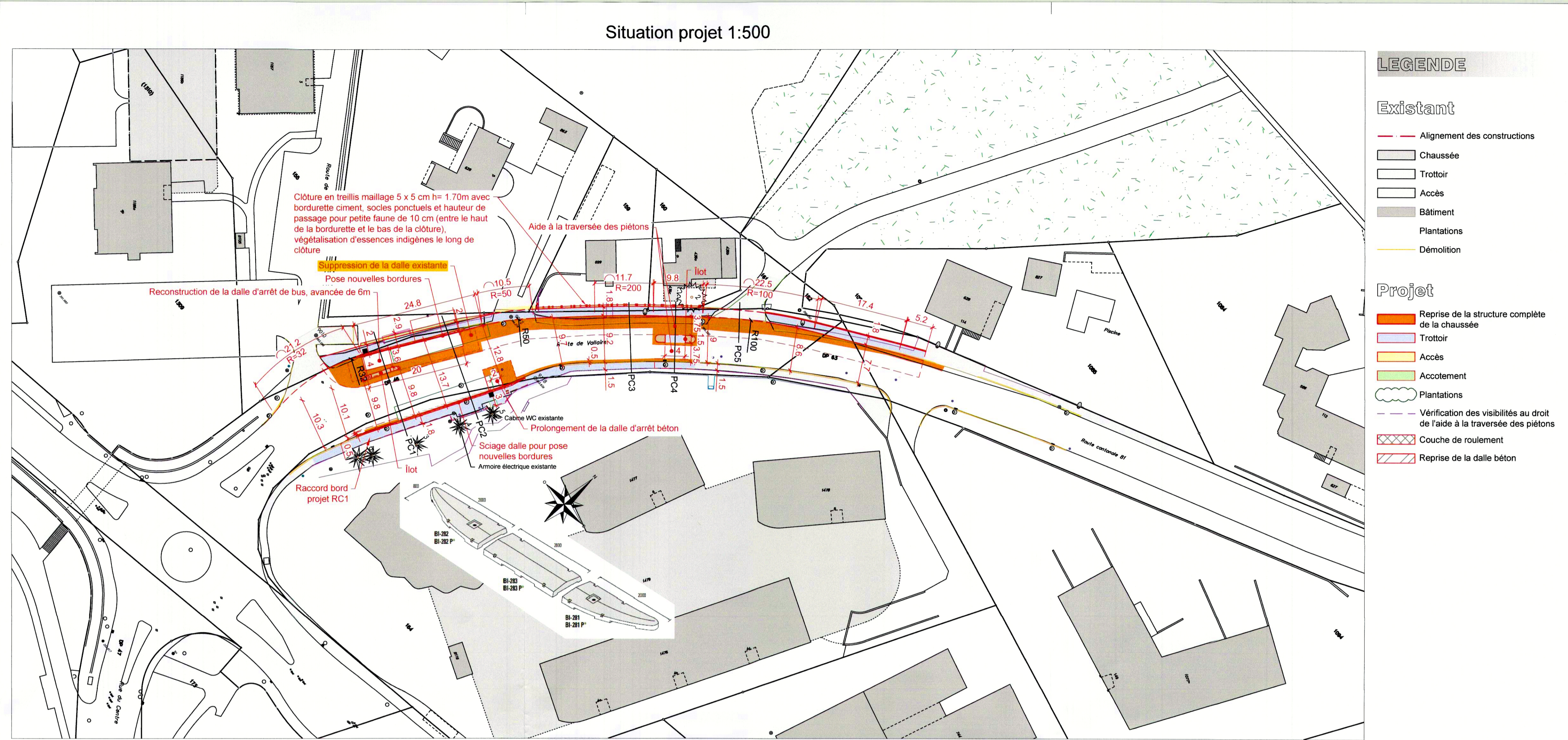
MODIFICATIONS	DATE	ENVOI	DESSIN	CONTR
- CREATION DU PLAN	05.09.2024		PAE	MLA/PBA
A Modification selon séance avec le MO	12.11.2024		ETO	MLA/PBA
B Modifications du projet de clôture sur les biens-fonds N°159 et 160	19.12.2024		ETO	MLA/PBA
C Modification selon projet TL et demande MO du 14.01.2025	17.01.2025		ETO	MLA/PBA

AUTEUR DU PROJET
SD INGENIERIE LAUSANNE SA

MAITRE DE L'OUVRAGE
COMMUNE DE SAINT-SULPICE

Syndic
Secrétaire

PIÈCE DÉPOSÉE À L'ENQUÊTE
au Greffe Municipal de
ST-SULPICE
- 7 FEV. 2025
du - 9 MARS 2025
au
L'ATTESTE
AU NOM DE LA MUNICIPALITÉ
Le Syndic: E. Dubuis
La Secrétaire: S. Decré



SITUATION EMPRISES 1:200

COMMUNE DE SAINT-SULPICE
 SERVICE DES TRAVAUX
 Rue du Centre 60, 1025 St-Sulpice

PROJET D'AMENAGEMENT ROUTIER

Axe RC 81-C-S (route de Vallaire)
 PR 0 + 050 m à 0 + 200 m
Réaménagement du terminus "Venoge, nord" de la ligne TL 33

Situation emprises

N° AFFAIRE:	144802
N° PLAN:	102
N° PIECE:	-
FORMAT:	840 x 297
ECHELLE(S):	1:200

MISE A L'ENQUETE

sd ingénierie lausanne sa
 Av. du Tribunal-Fédéral 34 | CP 7406 | CH - 1002 Lausanne
 Tél. +41 21 345 89 99
 sdil@sdplus.ch www.sdplus.ch

MODIFICATIONS	DATE	ENVOI	DESSIN	CONTR
- CREATION DU PLAN	06.10.2021		DVI	DJ
A Adaptation des emprises selon échanges avec riverains	12.11.2024		ETO	MLA
B Mise à jour des emprises sur les bien-fond n°160 et 161	28.11.2024		ETO	MLA
C Modification selon projet TL et demande MO du 14.01.2025	14.01.2025		ETO	MLA/PBA

AUTEUR DU PROJET
 SD INGENIERIE LAUSANNE SA

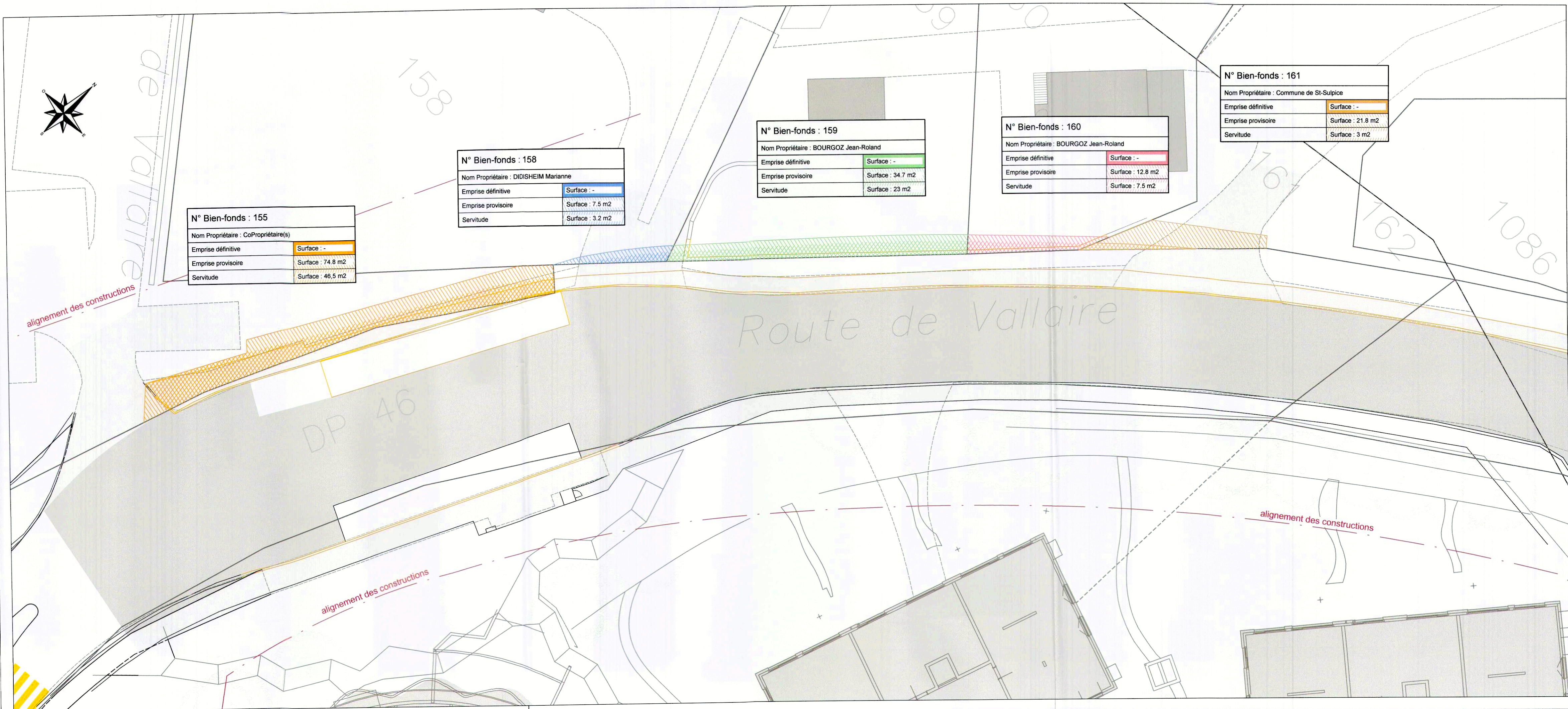
MAITRE DE L'OUVRAGE
 COMMUNE DE SAINT-SULPICE

Syndic

Secrétaire

PIÈCE DÉPOSÉE À L'ENQUÊTE
 au Greffe Municipal de
ST-SULPICE
 - 7 FEV. 2025
 du - 9 MARS 2025
 au

L'ATTESTE
 AU NOM DE LA MUNICIPALITÉ
 Le Syndic: E. Dubuis La Secrétaire: S. Decré




PROJET D'AMENAGEMENT ROUTIER

Axe RC 81-C-S (route de Vallaire)
 PR 0 + 050 m à 0 + 200 m
Réaménagement du terminus "Venoge, nord" de la ligne TL 33

Profils caractéristiques

N° AFFAIRE:	144802
N° PLAN:	104
N° PIECE:	-
FORMAT:	1260 x 297
ECHELLE(S):	1:50
MISE A L'ENQUETE	


sd ingénierie lausanne sa
 Av. du Tribunal Fédéral 34 | CP 7406 | CH - 1002 Lausanne
 Tél. +41 21 345 89 99 | www.sdplus.ch

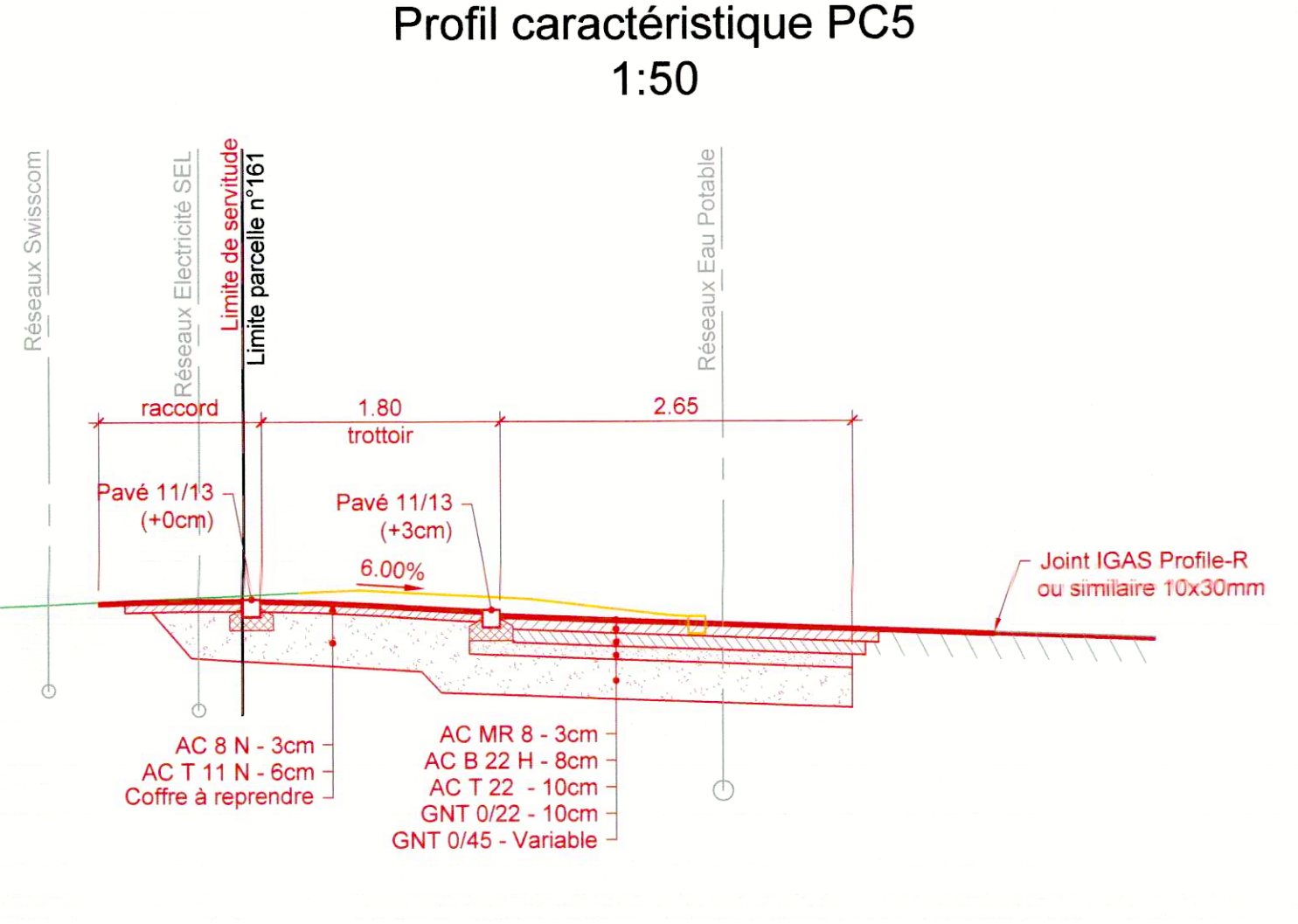
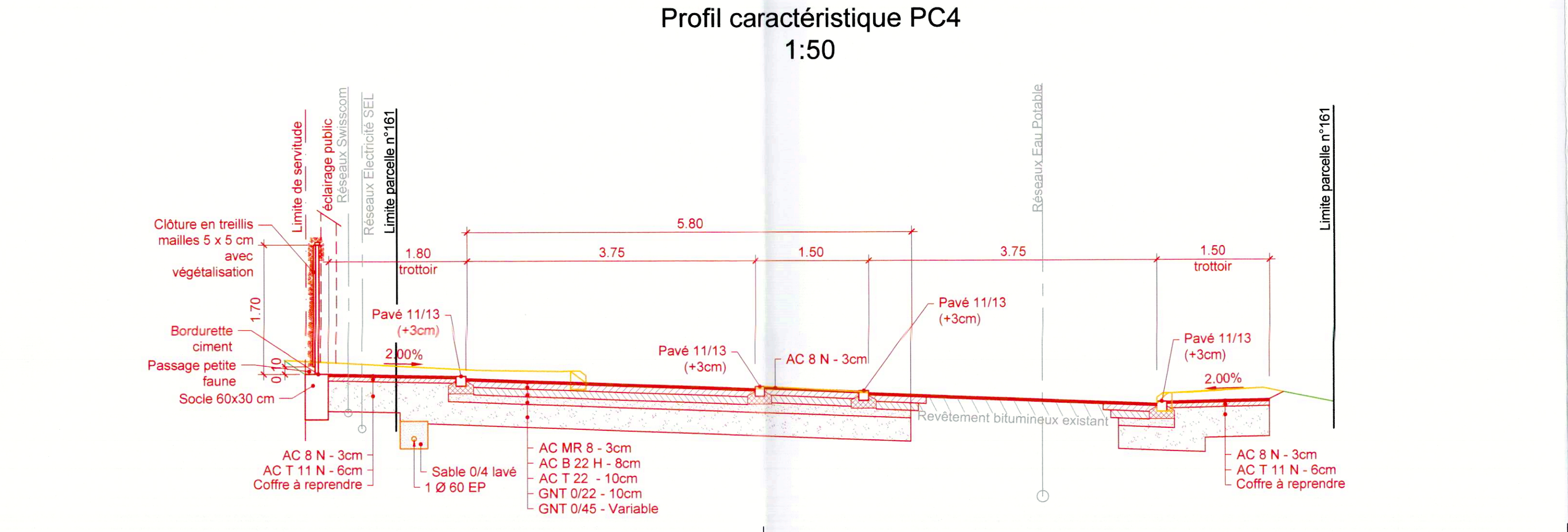
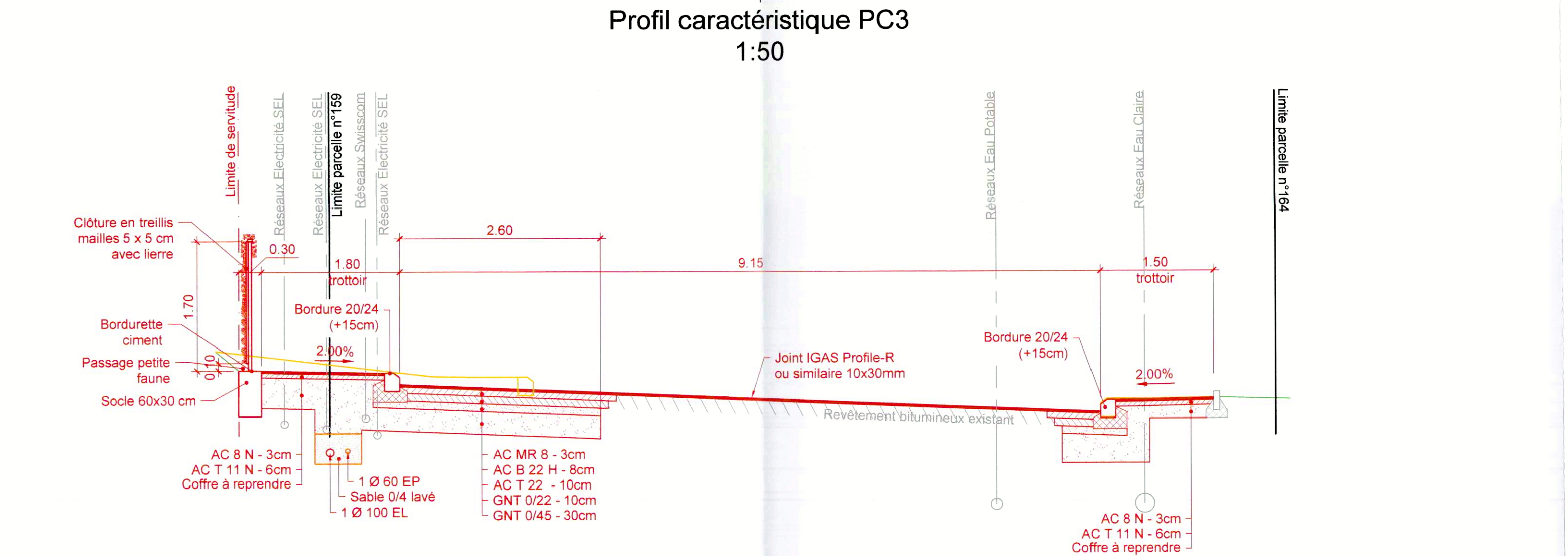
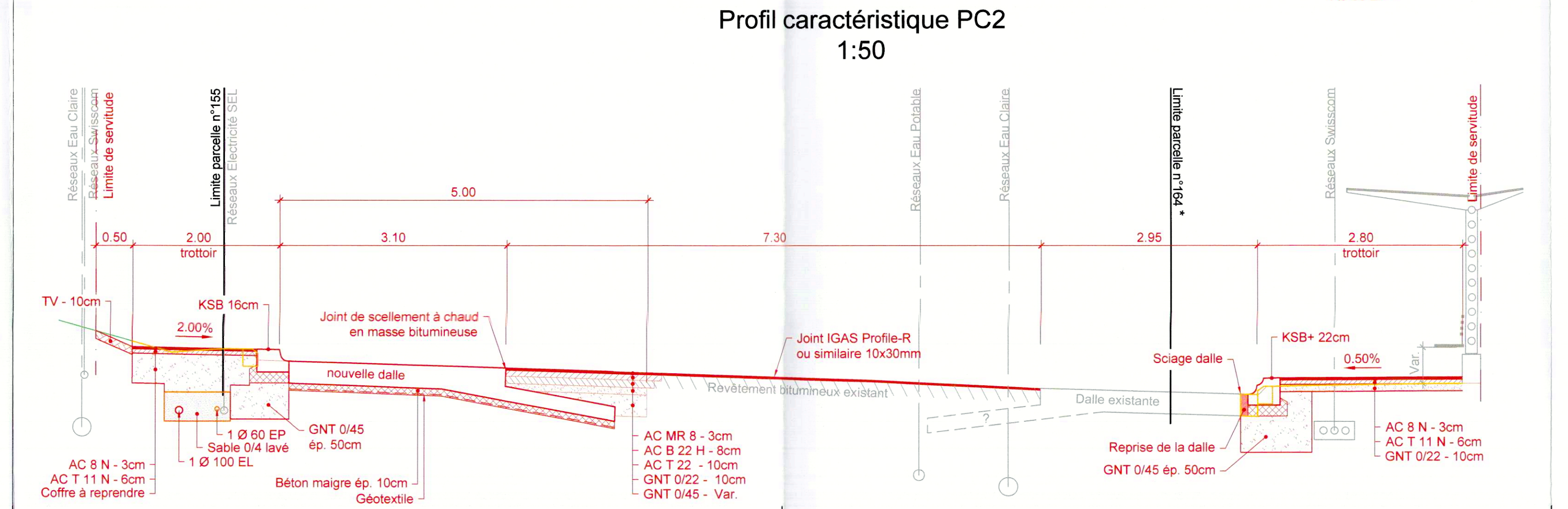
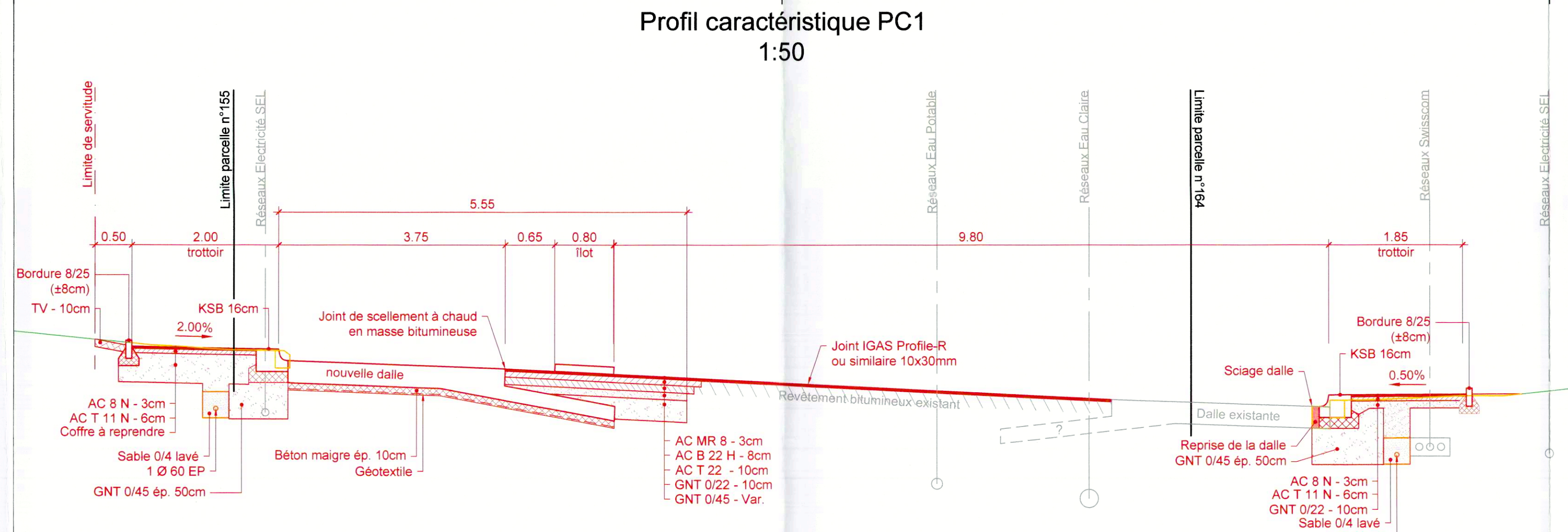
MODIFICATIONS	DATE	ENVOI	DESSIN	CONTR
CREATION DU PLAN	06.10.2021		DVI	DJ
A Modification selon séance avec MO	12.11.2024		ETO	MLA/PBA
B Modifications du projet de clôture sur les biens-fonds N°159 et 160	19.12.2024		ETO	MLA/PBA
C Modification selon projet TL et demande MO du 14.01.2025	14.01.2025		ETO	MLA/PBA

AUTEUR DU PROJET
 SD INGENIERIE LAUSANNE SA

MAITRE DE L'OUVRAGE
 COMMUNE DE SAINT-SULPICE

Syndic: 
 Secrétaire: 

PIÈCE DÉPOSÉE À L'ENQUÊTE
au Greffe Municipal de ST-SULPICE
 du - 7 FEV. 2025
 au - 9 MARS 2025
L'ATTESTE
AU NOM DE LA MUNICIPALITÉ
 Le Syndic:  E. Dubuis
 La Secrétaire:  S. Décré



COMMUNE DE SAINT-SULPICE
SERVICE DES TRAVAUX
 Rue du Centre 60, 1025 St-Sulpice

PROJET D'AMENAGEMENT ROUTIER

Axe RC 81-C-S (route de Vallaire)
 PR 0 + 050 m à 0 + 200 m
Réaménagement du terminus "Venoge, nord" de la ligne TL 33

Situation projet
Plan de signalisation et du marquage

N° AFFAIRE:	144802
N° PLAN:	105
N° PIÈCE:	-
FORMAT:	1260 x 594
ECHELLE(S):	1:200
MISE A L'ENQUETE	

sd ingénierie lausanne sa
 Au dt: Tôlerie Hébert 34 (CP 1400) CH 1002 Lausanne
 Tel: +41 21 340 89 99
 sd@sdla.ch www.sdla.ch

MODIFICATIONS	DATE	ENVI	DESSIN	CONTR
- CREATION DU PLAN	06.10.2021	NL	DJ	
A Modification selon séance avec MO	12.11.2024	ETO	ML/APBA	
B Modification selon mail MO du 22.11.2024	25.11.2024	ETO	ML/APBA	
C Modifications du projet de clôture sur les biens-fonds n°155 et 160	19.12.2024	ETO	ML/APBA	
D Modification selon projet TL et demande MO du 14.01.2025	15.01.2025	ETO	ML/APBA	

AUTEUR DU PROJET
 SD INGENIERIE LAUSANNE SA

MAITRE DE L'OUVRAGE
 COMMUNE DE SAINT-SULPICE

PIÈCE DÉPOSÉE À L'ENQUÊTE
 au Greffe Municipal de
ST-SULPICE

du 7 FEV 2025
 au 9 MARS 2025

L'ATTESTE
 Le Syndic: *[Signature]*
 Le Secrétaire: *[Signature]*

E. Dubuis S. Decré

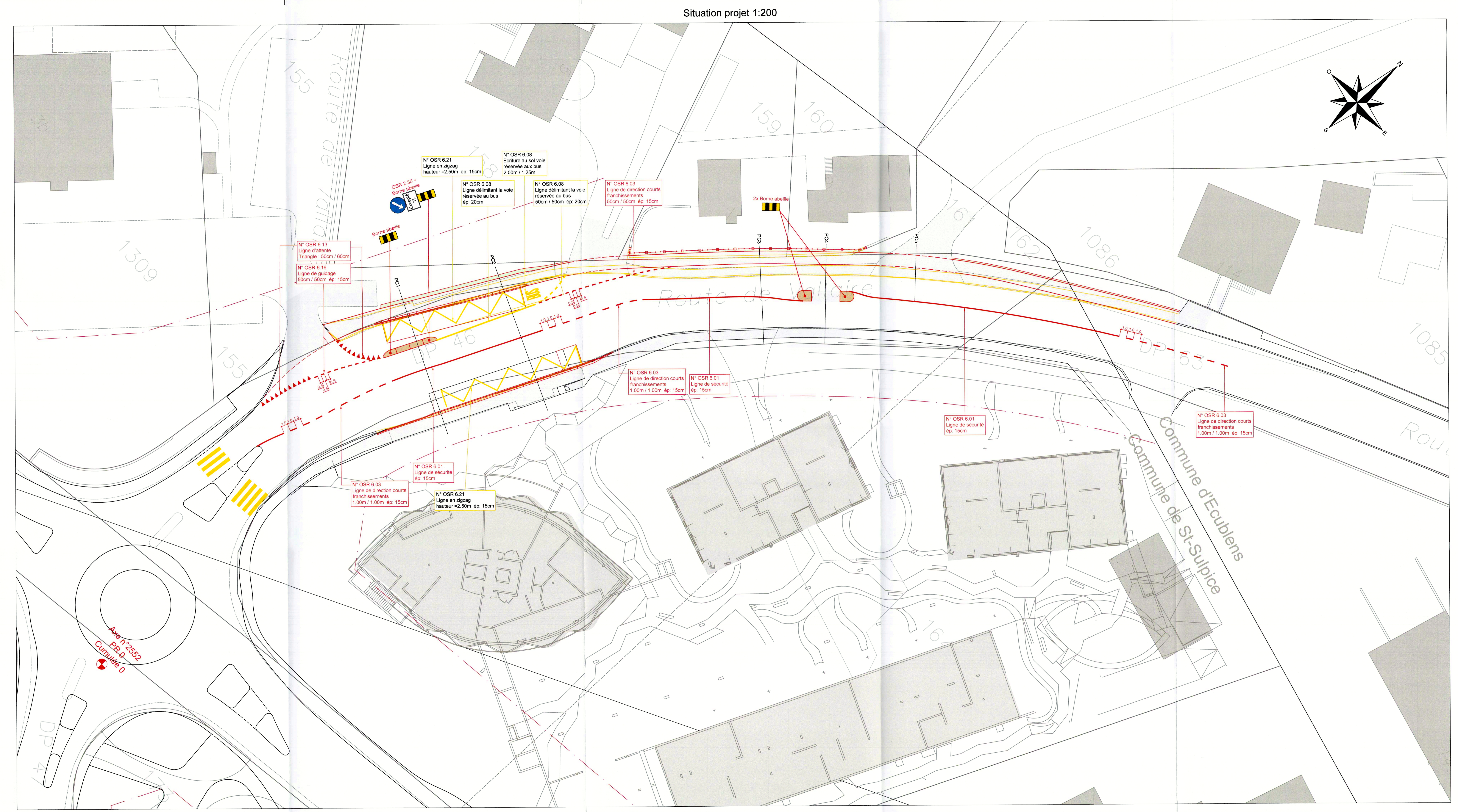
LEGENDE

Existant

- Alignement des constructions
- Chaussée
- Trottoir
- Accès
- Bâtiment
- Plantations
- Démolition

Projet

- Marquage en blanc
- Marquage en jaune



Axe RC 81-C-S (route de Vallaire)	N° AFFAIRE: 144802
PR 0 + 050 m à 0 + 200 m	N° PLAN: 103
Réaménagement du terminus "Venoge, nord" de la ligne TL 33	N° PIECE: -
Situation réseaux	FORMAT: 1050 x 297
	ECHELLE(S): 1:250
	MISE A L'ENQUETE


sd ingénierie lausanne sa
 Av. du Tribunal-Fédéral 34 | CP 7406 | CH - 1002 Lausanne
 Tél. +41 21 345 89 99 | sdil@sdplus.ch | www.sdplus.ch


MODIFICATIONS	DATE	ENVOI	DESSIN	CONTR
- CREATION DU PLAN	06.10.2021		DVI	DJ
A Modification selon séance avec MO	12.11.2024		ETO	MLA/PBA
B Ajout du projet TL	28.11.2024		ETO	MLA/PBA
C Modification selon projet TL et demande MO du 14.01.2025	14.01.2025		ETO	MLA/PBA

AUTEUR DU PROJET
 SD INGENIERIE LAUSANNE SA


MAITRE DE L'OUVRAGE
 COMMUNE DE SAINT-SULPICE
 Syndic

 Secrétaire



PIÈCE DÉPOSÉE À L'ENQUÊTE
 au Greffe Municipal de **ST-SULPICE**
 du - 7 FEV. 2025
 au - 9 MARS 2025
 L'ATTESTE
AU NOM DE LA MUNICIPALITÉ
 Le Syndic:  E. Dubuis
 Le Secrétaire:  S. Decré

LEGENDE

Existant

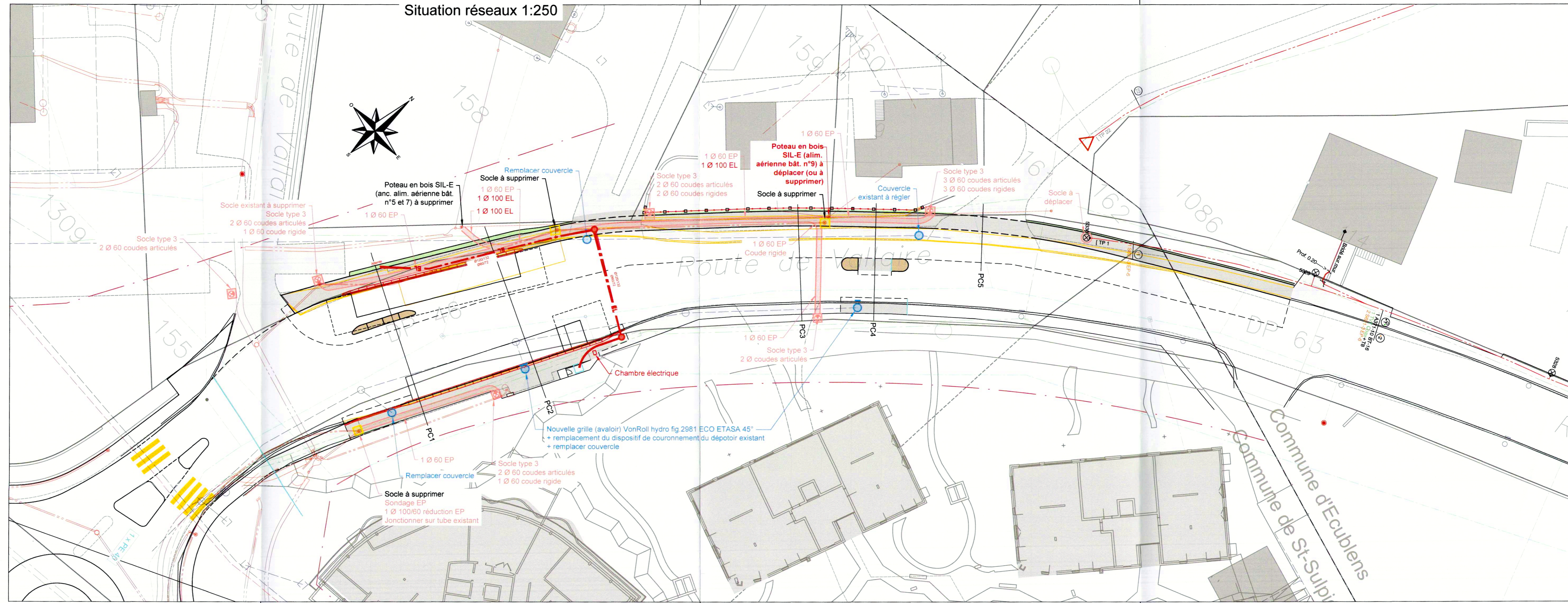
- Alignement des constructions
- Démolition

Projet

- Socle éclairage public
- Batterie éclairage public (EP) et/ou électricité basse tension (EL)
- Chambres EC réglage/remplacement
- Batterie électrique TL projet

Réseau existant

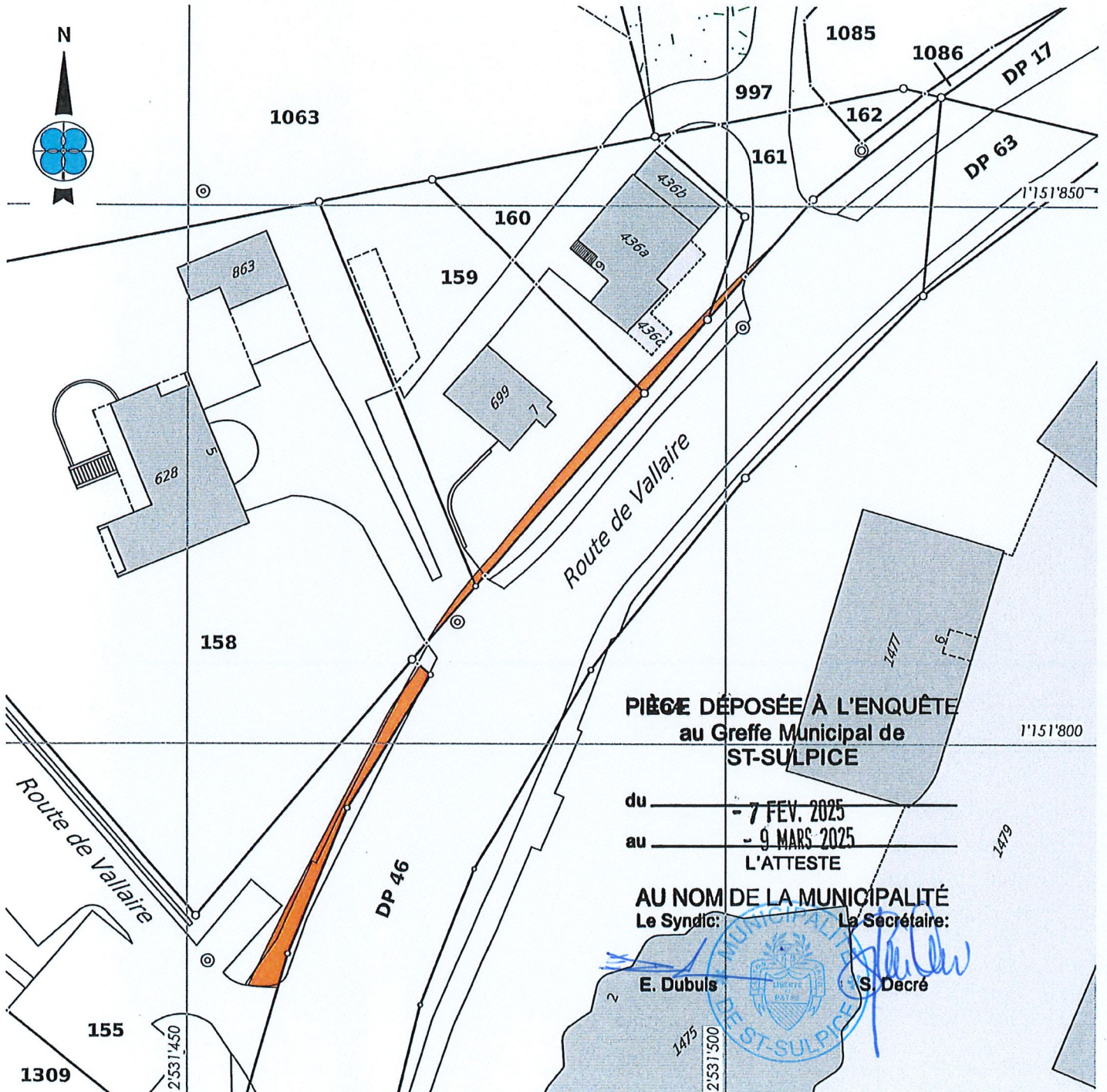
- Chambres EC
- Gueulards
- Socle éclairage
- Chambre électrique
- Electricité
- Swisscom
- Eau potable
- Eau claire
- Eau usée



Commune de Saint-Sulpice
Plan 1
Echelle 1 : 500

Dossier technique : 112'557.202 LF
 Coordonnées nationales : 2'531'465 / 1'151'800
 Affectation : zone mixte arborée

Servitude de passage public



**PIÈCE DÉPOSÉE À L'ENQUÊTE
 au Greffe Municipal de
 ST-SULPICE**

du 7 FEV. 2025
 au 9 MARS 2025
 L'ATTESTE

AU NOM DE LA MUNICIPALITÉ
 Le Syndic: La Secrétaire:

E. Dubuis

S. Decré

Morges, le 6 novembre 2024

Le géomètre breveté :

FI

m:\saint-sulpice\lg112557\202-servitudes\servitude.dwg

Mensuration numérique
 GEODONNEE © ETAT DE VAUD

Ce plan ne peut être diffusé que dans le cadre de l'objet cité en titre. Il ne saurait être utilisé à d'autres fins ni modifié sans l'accord préalable express de son auteur.



BBHN SA
 Ingénieurs EPF-HES
 Géomètres brevetés

GÉOMATIQUE • GÉNIE CIVIL • AMÉNAGEMENT DU TERRITOIRE

MORGES Avenue de Lonay 17b • 1110 Morges • T. 021 811 40 40

EPALINGES Rte de la Croix-Blanche 42 • CP 47 • 1066 Epalinges • T. 021 623 13 13

membre
sia



ISO 9001-14001 : 2015